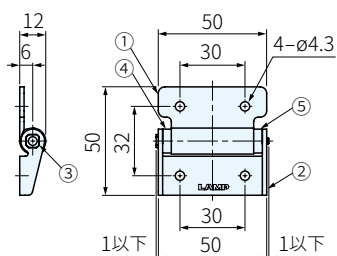


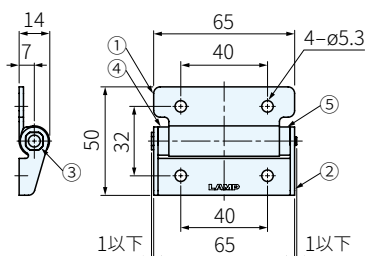


GS-HG-TP20 GS-HG-TP30 GS-HG-TP45

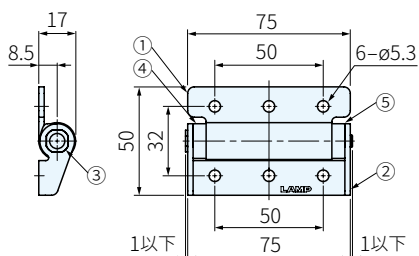
編號	零件名稱	材質	處理	顏色
①	托座A	SUS304	滾筒拋光	-
②	托座B		-	-
③	軸	SUS303	-	-
④	插頭	POM	-	黑
⑤	墊圈		-	



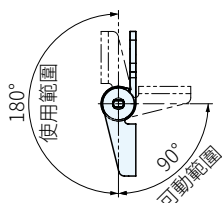
GS-HG-TP20



GS-HG-TP30



GS-HG-TP45



品號	扭矩		質量 g	庫存
	N·m	kgf·cm		
GS-HG-TP20	2±25%	20.3±25%	60	•
GS-HG-TP30	3±25%	30.5±25%	90	•
GS-HG-TP45	4.5±25%	45.8±25%	150	•

SP. 特長

- 轉動部採用樹脂零件，可防止產生金屬粉
- 可豎裝
- 可用在音響設備、FA設備、各種自動設備

訂貨： 交期： 天
GS-HG-TP20

WA. 注意

- 務必參閱「使用時的注意事項」
- 安裝時，應確保各鉸鏈的軸心水平且兩者之間無偏差
- 托座上請安裝蓋罩
- 使用溫度：0°C~40°C

EX. 使用例

