

RoHS



Type	本體		彈簧	珠子		
	材質	處理		材質	處理	顏色
圖1	鋼	染黑	SUS	SUS	硬化	-
圖2				POM	-	白
圖3			PU	SUJ2	硬化	-

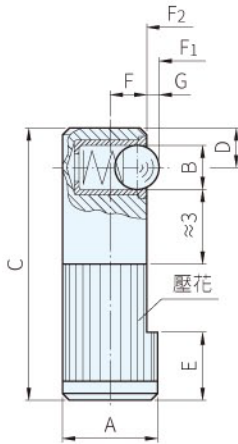


圖 1

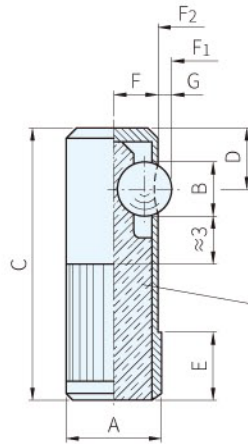


圖 2 單珠型

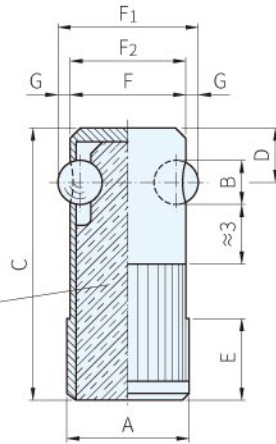


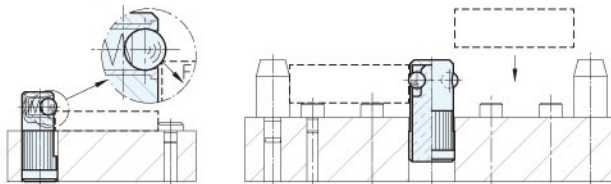
圖 3 雙珠型

品號	備註	A +0.1	B	C	D	E	F	G	定位孔 H8	荷重(N)		°C		質量 (g)	庫存
										F1 ≈	F2 ≈	min.	max.		
22140.0008	不銹鋼珠 輕荷重 (圖 1)	8	3.0	25	3.6	6	3.2	0.8	8	2.5	6.5	-30	50	9	•
22140.0010		10	4.0	30	4.2	7	4.0	1.0	10	4.5	9.0			17	•
22140.0012		12	5.0	35	4.8	9	5.0	1.6	12	6.5	13.0			29	•
22140.0014		14	6.5	40	5.8	10	5.4	1.9	14	8.0	18.0			43	•
22140.0108	塑膠珠 輕荷重 (圖 1)	8	3.0	25	3.6	6	3.2	0.8	8	2.5	6.5	-30	50	9	•
22140.0110		10	4.0	30	4.2	7	4.0	1.0	10	4.5	9.0			17	•
22140.0112		12	5.0	35	4.8	9	5.0	1.6	12	6.5	13.0			28	•
22140.0114		14	6.5	40	5.8	10	5.4	1.9	14	8.0	18.0			42	•
22140.0410	單珠型 重荷重 (圖 2)	10	5.5	30	7.0	8	4.5	1.0	10	60.0	170.0	-40	80	9	•
22140.0412		12	6.5	35	8.0	9	5.5	1.5	12	80.0	260.0			14	•
22140.0414		14	8.0	40	9.0	10	6.5	2.0	14	120.0	480.0			20	•
22140.0616	雙珠型 重荷重 (圖 3)	16	5.5	35	7.0	11	15.0	1.5	16	110.0	220.0	-40	80	21	•
22140.0618		18	6.5	40	8.0	12	17.0	1.8	18	120.0	330.0			29	•
22140.0622		22	8.0	45	9.0	15	21.0	2.5	22	130.0	540.0			45	•

Sp. 特長

・側向力定位

Ex. 使用例

訂貨： 交期： 天

22140.0008