

RoHS



SJS-N



SJL-N

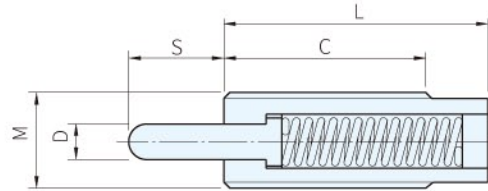
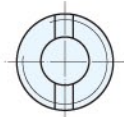


SJH-N



SJX-N

| Type | 本體 | | 銷子 | | | 彈簧 材質 | 螺絲 顏色 |
|-------|------|----|------|----|--------------|----------|----------|
| | 材質 | 處理 | 材質 | 顏色 | 硬度 | | |
| SJS-N | S45C | 染黑 | S45C | 銀 | HRC 36~45 | SWP | 綠(底部) |
| SJL-N | | | | 黑 | | | - |
| SJH-N | | | | | | | - |
| SJX-N | | | | | | | 鍍鎳 |



| 品號 | | M×P | C | | D | L | | SJS-N | SJL-N | SJH-N | SJX-N | 專用 扳手 | 庫存 | |
|-----------------|-------|----------|-------------------------|-------|-----|-------------------------|---------|----------------------|---------------------|---------------------|----------------------|----------|-------------------------|-------|
| Type | M-S | | SJS-N SJL-N SJH-N | SJX-N | | SJS-N SJL-N SJH-N | SJX-N | 極輕荷重 最小~最大 (N) | 輕荷重 最小~最大 (N) | 重荷重 最小~最大 (N) | 極重荷重 最小~最大 (N) | | SJS-N SJL-N SJH-N | SJX-N |
| SJS-N (極輕荷重) | 5-3 | M 5×0.8 | 20 | 27 | 2.0 | 20 | 27 | 0.74~2.95 | 2~10 | 5~20 | 9~25 | SJG1 | • | • |
| | 5-5 | | 27 | 39 | 2.0 | 27 | 39 | 0.72~2.95 | 2~10 | 3~20 | 9~25 | | • | • |
| | 6-3 | M 6×1.0 | 25 | 30 | 2.5 | 25 | 30 | 0.85~3.2 | 6~10 | 8~30 | 14~39 | SJG1 | • | • |
| | 6-5 | | 30 | 36 | 2.5 | 30 | 36 | 0.85~3.2 | 2~10 | 5~30 | 14~39 | | • | • |
| SJL-N (輕荷重) | 8-3 | M 8×1.25 | 25 | 27 | 3.1 | 25 | 27 | 0.9~3.3 | 6~10 | 15~30 | 15~41 | SJG2 | • | • |
| | 8-5 | | 27 | 30 | 3.1 | 27 | 35 | 0.9~3.3 | 3~10 | 8~30 | 15~41 | | • | • |
| SJH-N (重荷重) | 10-5 | M10×1.5 | 30 | 30 | 3.8 | 30 | 35 | 1.9~4.7 | 6~15 | 9~50 | 16~63 | SJG2 | • | • |
| | 10-10 | | 30 | 30 | 3.8 | 43 | 53 | 1.7~4.7 | 3~15 | 8~50 | 13~63 | | • | • |
| | 12-5 | M12×1.75 | 30 | 35 | 5.5 | 30 | 43 | 1.5~4.7 | 6~15 | 19~50 | 37~98 | SJG3 | • | • |
| 12-10 | 35 | | 35 | 5.5 | 43 | 58 | 1.3~5.9 | 3~20 | 8~50 | 15~98 | • | | • | |
| 12-15 | 35 | | 35 | 5.5 | 51 | 78 | 1.6~5.9 | 3~20 | 5~50 | 15~98 | • | | • | |
| SJX-N (極重荷重) | 16-10 | M16×2.0 | 35 | 35 | 8.0 | 60 | 60 | 1.7~12.8 | 6~40 | 13~80 | 24~147 | SJG4 | • | • |
| | 16-15 | | 35 | 35 | 8.0 | 60 | 70 | 1.7~12.8 | 4~40 | 13~80 | 22~147 | | • | • |
| | 16-20 | | 35 | 35 | 8.0 | 85 | 90 | 1.7~12.8 | 5~40 | 10~80 | 13~147 | | • | • |

Ps. 備註

- 牙部無耐落防鬆處理
- 經濟型產品

訂貨： 交期：

SJS-N5-3

Wa. 注意

- 專用扳手請參閱SJG
- 1N=0.101972kgf