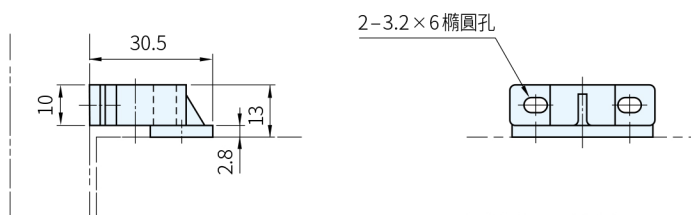
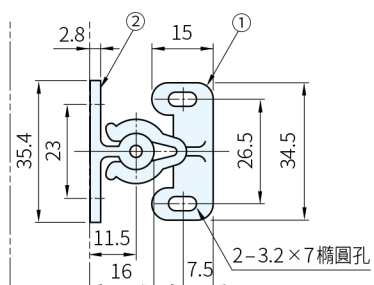




編號	零件名稱	材質	顏色
①	本體	POM	白
②	門栓	PA	



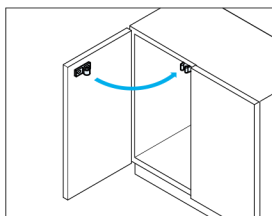
品號	推入力	拔出力	質量 (g)	庫存
GS-NAC	55.8N(5.7kgf)	69.5N(7.1kgf)	4.5	·

SP 特長

- 適用於大型門，通過圓形的鎖扣部份強有力地固定住門
- 結構簡單堅固，開閉耐久性優異
- 可用於外置門或內置門

Wa 注意

- 鎖扣力存在差異，請以實物為準
- 本體與門栓的色調不同

Ex 使用例
 訂貨： 交期：

GS-NAC