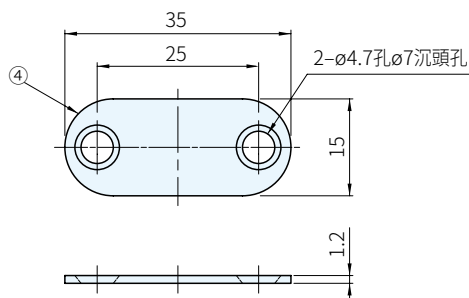
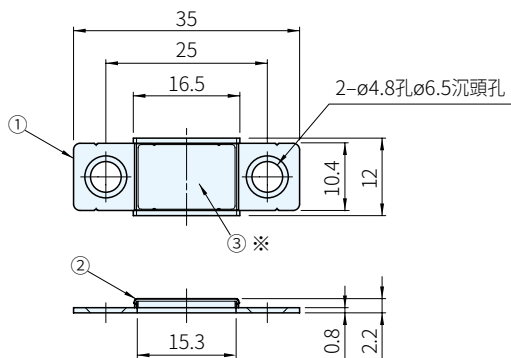


RoHS SUS



編號	零件名稱	材質	處理
①	磁軛	SUS(特殊材質)	滾筒拋光
②	蓋板	SUS304	本色
③	磁鐵	釹	環氧樹脂塗層
④	吸片	SUS(特殊材質)	滾筒拋光



※磁鐵收納在蓋板下面

品號	說明	吸力	質量(g)	庫存
GS-MC-YN015S	本體	22.5N(2.3kgf)	3.6	•
GS-MC-YN015SP	本體、吸片、螺絲		7.3	•

Sp. 特長

- ・厚2.2mm的超薄尺寸，可有效利用空間
- ・不銹鋼製，尺寸與以往的GS-MC-YN001相同
- ・採用不銹鋼製，磁鐵還進行環氧樹脂塗層，防銹性優異
- ・採用釹磁鐵，尺寸小、吸力大
- ・備有本體單品，歡迎洽詢
- ・可採用鉚釘安裝

訂貨： 交期：

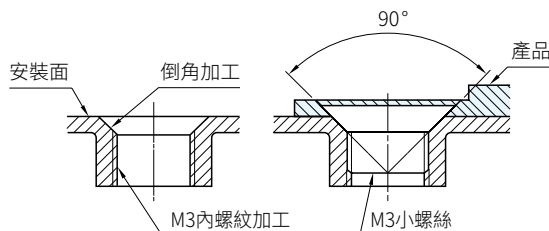
GS-MC-YN015S

Wa. 注意

- ・在潮濕環境及高溫多濕環境下使用時，可能會因磁鐵上附著的鐵屑而生銹
- ・請在80°C以下的環境中使用
- ・吸力存在差異，請以實物為準
- ・安裝後吸片應可同時接觸到兩側的兩個磁軛，避免直接接觸蓋板
若直接接觸，可能會造成磁鐵破裂而無法使用
- ・本產品的安裝面一側務必進行螺紋的倒角加工
這樣產品固定時安裝螺絲的頭部不會突出(參見技術資料)
- ・磁鐵的基礎知識請參閱本單元末頁

Te. 技術資料

使用M3螺絲時



Ac. 附屬品

- ・吸片
- ・十字孔沉頭自攻螺絲3×14(不銹鋼)

Ps. 備註

- ・推薦螺絲沉頭小螺絲 M3 或沉頭木螺絲，標稱尺寸 3.1