

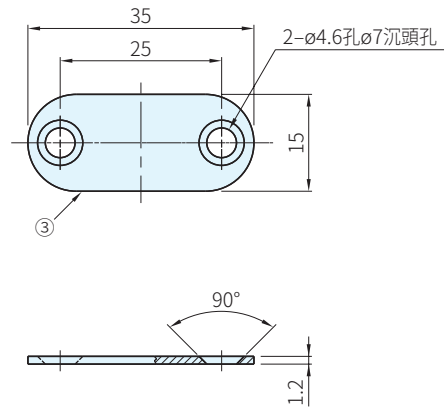
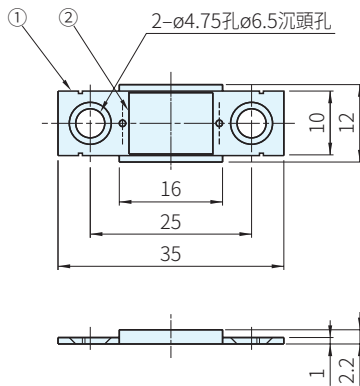
RoHS



編號	零件名稱	材質	處理	顏色
①	磁軛	SPCC		本色
②	磁鐵	釹	鍍鎳	
③	吸片	SPCC		

GS-MC-YN001U-BL

零件名稱	材質	處理	顏色
磁鐵	釹	鍍銅	黑



吸片 GS-MC-YN001U

品號	說明	吸力	質量 (g)	庫存
GS-MC-YN001	本體	26.5N(2.7kgf)	4	•
GS-MC-YN001P	本體、吸片、螺絲		7.5	•
GS-MC-YN001U-BL	吸片		•	

Sp. 特長

- ・厚2.2mm的超薄尺寸，可有效利用空間
- ・採用釹磁鐵，尺寸小、吸力大
- ・備有本體單品，歡迎洽詢
- ・可採用鉚釘安裝

訂貨： 交期：

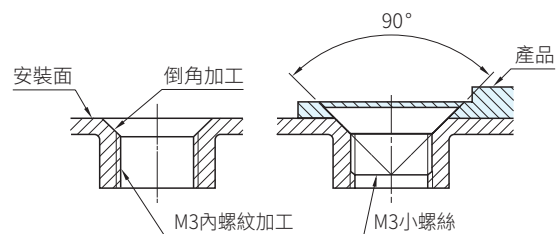
GS-MC-YN001

Wa. 注意

- ・請在80°C以下的環境中使用
- ・吸力存在差異，請以實物為準
- ・安裝後吸片應可同時接觸到兩側的兩個磁軛，避免直接接觸磁鐵
若直接接觸，可能會造成磁鐵破裂而無法使用
- ・本產品的安裝面一側務必進行螺紋的倒角加工
這樣產品固定時安裝螺絲的頭部不會突出(參見技術資料)
- ・磁鐵的基礎知識請參閱本單元末頁

Te. 技術資料

使用M3螺絲時



Ac. 附屬品

- ・吸片GS-MC-YN001U
- ・十字孔沉頭自攻螺絲3×14

Ps. 備註

- ・推薦螺絲沉頭小螺絲 M3 或沉頭木螺絲，標稱尺寸 3.1