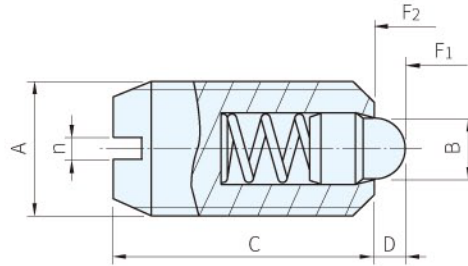


RoHS SUS



本體		銷子		彈簧 材質
材質	處理	材質	處理	
鋼	染黑	鋼	硬化、染黑	SUS
SUS303	-	SUS303	氮化	



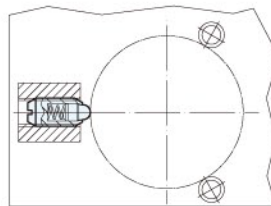
鋼 品號	質量 (g)	庫存	不銹鋼 品號	質量 (g)	庫存	備註	A	B	C	D	n	荷重(N)	
												F1 ≈	F2 ≈
22050.0104	0.4	•	22050.0504	0.6	•	輕荷重	M 4×0.7	1.8	9	1.5	0.6	4.5	12.5
22050.0105	1.1	•	22050.0505	1.3	•		M 5×0.8	2.4	12	2.0	0.8	5.0	13.0
22050.0106	1.8	•	22050.0506	2.0	•		M 6×1.0	2.7	14	2.0	1.0	6.0	17.0
22050.0108	3.7	•	22050.0508	3.9	•		M 8×1.25	3.8	16	2.0	1.2	16.0	33.0
22050.0110	7.1	•	22050.0510	7.2	•		M10×1.5	4.5	19	2.5	1.5	19.0	42.0
22050.0112	11.0	•	22050.0512	11.0	•		M12×1.75	6.2	22	3.5	2.0	22.0	57.0
22050.0116	23.0	•	22050.0516	23.0	•		M16×2.0	8.5	24	4.5	2.0	38.0	78.0
22050.0120	46.0	•	22050.0520	47.0	•		M20×2.5	10.0	30	6.5	2.5	39.0	81.0
22050.0124	73.0	•	22050.0524	74.0	•	M24×3.0	13.0	34	8.0	3.0	72.0	155.0	
22050.0306	1.8	•	22050.0706	2.0	•	重荷重	M 6×1.0	2.7	14	2.0	1.0	11.0	25.0
22050.0308	3.8	•	22050.0708	4.0	•		M 8×1.25	3.8	16	2.0	1.2	23.0	59.0
22050.0310	7.0	•	22050.0710	7.1	•		M10×1.5	4.5	19	2.5	1.5	20.0	54.0
22050.0312	11.0	•	22050.0712	11.0	•		M12×1.75	6.2	22	3.5	2.0	38.0	96.0
22050.0316	23.0	•	22050.0716	23.0	•		M16×2.0	8.5	24	4.5	2.0	50.0	100.0
22050.0320	46.0	•	22050.0720	47.0	•		M20×2.5	10.0	30	6.5	2.5	52.0	133.0
22050.0324	74.0	•	22050.0724	75.0	•		M24×3.0	13.0	34	8.0	3.0	91.0	233.0

Wa) 注意

- ・使用溫度max.250°C
- ・1N=0.101972kgf
- ・輕荷重定位珠牙部無雷射線



- ・重荷重定位珠牙部有兩條雷射線

**Ex) 使用例**
 訂貨： 交期： 天

22050.0104