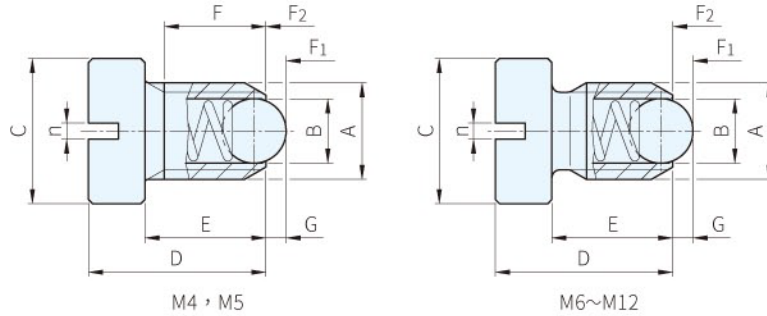




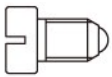
| 本體     |    | 彈簧  | 珠子   |    |
|--------|----|-----|------|----|
| 材質     | 處理 | 材質  | 材質   | 處理 |
| 鋼      | 染黑 | SUS | SUJ2 | 硬化 |
| SUS303 | -  |     | SUS  |    |



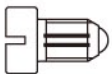
| 鋼<br>品號    | 質量<br>(g) | 庫存 | 不銹鋼        |           | 備註 | A   | B   | C  | D    | E    | F   | G   | n   | 荷重(N) |         |         |
|------------|-----------|----|------------|-----------|----|-----|-----|----|------|------|-----|-----|-----|-------|---------|---------|
|            |           |    | 品號         | 質量<br>(g) |    |     |     |    |      |      |     |     |     | 庫存    | F1<br>≈ | F2<br>≈ |
| 22050.0930 | 0.92      | •  | 22050.0940 | 1.2       | •  | M 4 | 2.5 | 6  | 9.5  | 6.5  | 5.0 | 0.8 | 0.6 | 輕荷重   | 8.0     | 14.0    |
| 22050.0931 | 2.1       | •  | 22050.0941 | 2.4       | •  | M 5 | 3.0 | 8  | 12.5 | 8.5  | 6.7 | 0.9 | 0.8 |       |         |         |
| 22050.0932 | 3.7       | •  | 22050.0942 | 3.9       | •  | M 6 | 3.5 | 10 | 14.0 | 9.0  | -   | 1.0 | 1.0 |       |         |         |
| 22050.0933 | 7.5       | •  | 22050.0943 | 7.9       | •  | M 8 | 4.5 | 13 | 16.5 | 11.0 | -   | 1.5 | 1.2 |       |         |         |
| 22050.0934 | 14.0      | •  | 22050.0944 | 14.0      | •  | M10 | 6.0 | 16 | 20.0 | 14.0 | -   | 2.0 | 1.5 |       |         |         |
| 22050.0935 | 19.0      | •  | 22050.0945 | 20.0      | •  | M12 | 8.0 | 18 | 22.0 | 15.0 | -   | 2.5 | 2.0 |       |         |         |
| 22050.1040 | 0.92      |    | 22050.1240 | 1.2       |    | M 4 | 2.5 | 6  | 9.5  | 6.5  | 5.0 | 0.8 | 0.6 | 重荷重   | 12.0    | 18.0    |
| 22050.1050 | 2.1       |    | 22050.1250 | 2.4       |    | M 5 | 3.0 | 8  | 12.5 | 8.5  | 6.7 | 0.9 | 0.8 |       |         |         |
| 22050.1060 | 3.7       |    | 22050.1260 | 3.9       |    | M 6 | 3.5 | 10 | 14.0 | 9.0  | -   | 1.0 | 1.0 |       |         |         |
| 22050.1080 | 7.5       |    | 22050.1280 | 7.9       |    | M 8 | 4.5 | 13 | 16.5 | 11.0 | -   | 1.5 | 1.2 |       |         |         |
| 22050.1100 | 14.0      |    | 22050.1300 | 14.0      |    | M10 | 6.0 | 16 | 20.0 | 14.0 | -   | 2.0 | 1.5 |       |         |         |
| 22050.1120 | 19.0      |    | 22050.1320 | 20.0      |    | M12 | 8.0 | 18 | 22.0 | 15.0 | -   | 2.5 | 2.0 |       |         |         |

**Wa) 注意**

- ・使用溫度max.250°C
- ・1N=0.101972kgf
- ・輕荷重定位珠牙部無雷射線

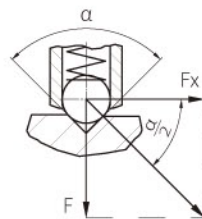


- ・重荷重定位珠牙部有兩條雷射線



**Te) 技術資料**

- ・定位珠阻力計算



$$F_x = \frac{F}{\tan \frac{\alpha}{2}}$$

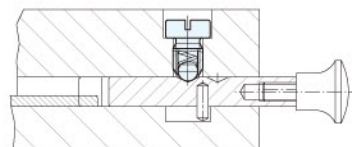
計算方法：

= 60° 時， $F_x = 1.732 \times F$

= 90° 時， $F_x = F$

= 120° 時， $F_x = 0.577 \times F$

**Ex) 使用例**



訂貨：  交期：  天 有庫存

22050.0930

天 無庫存